

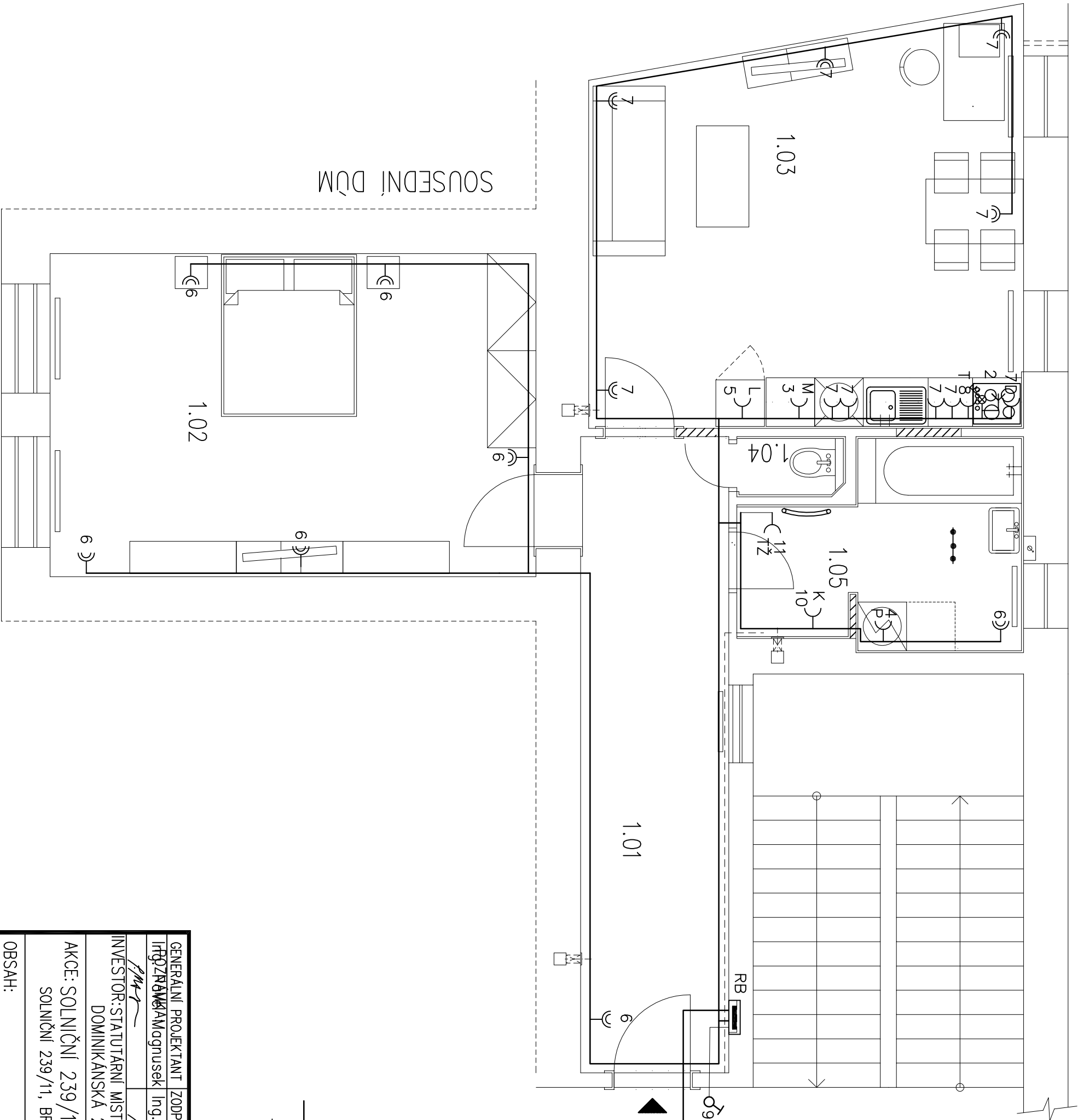
OZN.	MÍSTNOST	PLOCHA (m ²)
1.01	CHODBA	14,40
1.02	LOŽNICE	24,00
1.03	OBYTNÁ KUCHYŇ	25,65
1.04	WC	1,00
1.05	KOUPELNA	7,90

LEGENDA MÍSTNOSTI

POZNÁMKA:
HLAVNÍ PŘÍVOD DO BYTU Z ELEKTROMĚROVÉHO ROZVADĚČE MUSÍ BÝT PROVEDEN MIN CYKY 4X10. HLAVNÍ JISTIČ BYTOVÉ JEDNOTKY 3X25A/B INVESTOR MUSÍ POŽÁDAT DISTRIBUTORA O HLAVNÍ JISTIČ 3x25A/B JEDNODUCHÉ ZÁSUVKY NAD KUCHYŇSKOU LINKOU BUDOU UMÍSTĚNY VE VÍCENASOBNÝCH RÁMEČCÍCH.

LEGENDA:

- C2 Jednofázová zásuvka s označením čísla okruhu v rozvaděči
- C2 Dvojířítá jednofázová zásuvka s označením čísla okruhu v rozvaděči
- C L Jednofázová zásuvka pro ledničku
- C T Jednofázová zásuvka pro troubu
- C M Jednofázová zásuvka pro myčku
- C P Jednofázová zásuvka pro pračku
- C D Jednofázová zásuvka pro digestoř
- S Sporáková kombinace – el. varná deska
- Kabelová trasa
- Ochranné pospojování
- Zvonkové tlačítko



NOVÝ PŘÍVOD Z RE. CYKY 4X10

GENERÁLNÍ PROJEKTANT	ZODPOVĚDNÝ PROJEKTANT	VYPRACOVAL
Ing. Pavel Magnussek	Ing. Pavel Magnussek	Ing. Tomáš Novotný
INVESTOR: STATUTÁRNÍ MÍSTO BRNO, MĚSTSKÁ ČÁST BRNO STŘED	DOMINIKÁNSKÁ 2, 601 69 BRNO	
AKCE: SOLNÍČNÍ 239/11 – oprava bytové jednotky č.21	SOLNÍČNÍ 239/11, BRNO – STŘED, par.č.599, k.ú. Město Brno	
OBSAH:	ELEKTROINSTALACE – ZÁSUVKOVÉ OBVODY	
1: 50	D.1.4.3.3	

ING. PAVEL MAGNUSEK	LÉTAJÍCÍ – INŽENÝŘI
ARCHITEKTONICKÝ A PROJEKČNÍ ATELIER	KOUNICOVA 23, 602 00 – B R N O
e – mail :	info@létající-inženýři.cz

DATUM	07/2017
STUPĚŇ	DPS
FORMAT	2 x A4
MĚŘÍTKO:	ČÍSLO VÝKRESU: